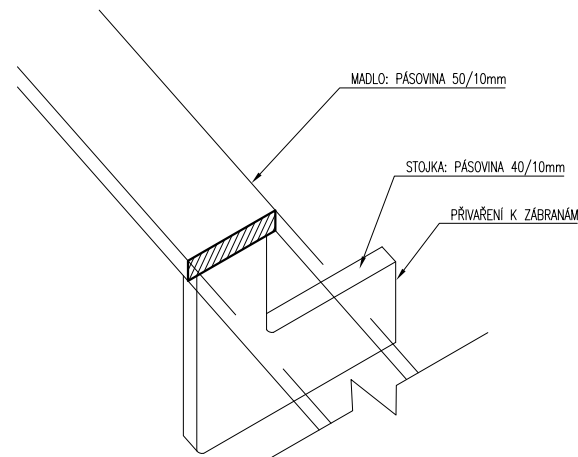
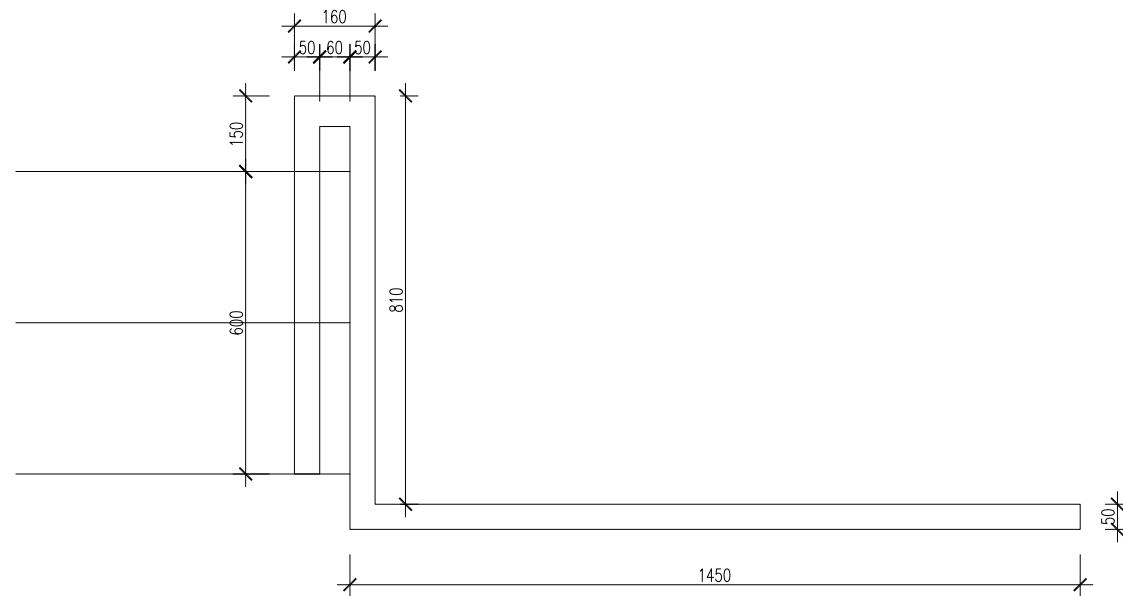


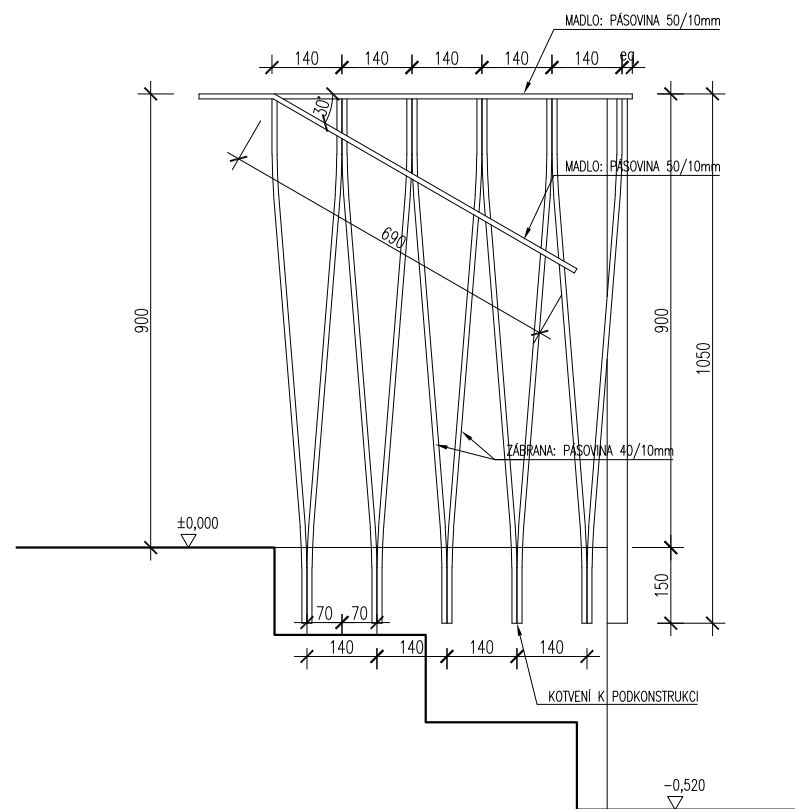
3D SCHEMA KOTVENÍ:



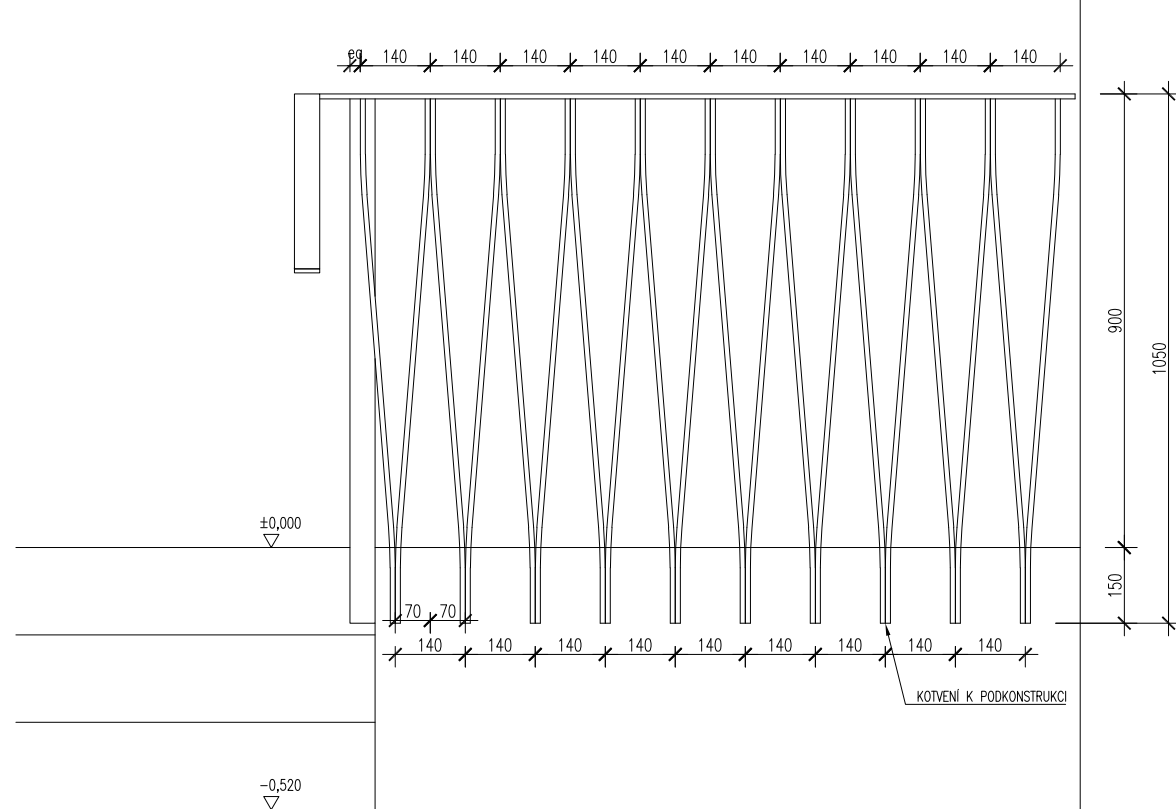
PŮDORYS



POHLED BOČNÍ



POHLED ČELNÍ



MATERIÁL ZÁBRADLÍ : MOSAZ CW617N-M-A (CuZn40Pb2) dle EN 12167

© CMC architects a.s. AUTORSKÁ PRÁVA VYHRAZENA

NÁZEV PROJEKTU:		RADIOKAVÁRNA "ON AIR"		ČESKÝ ROZHLAS, VINOHRADSKÁ 12, 120 99 PRAHA 2		CMCARCHITECTS	
NÁZEV VÝKRESU:						ZÁBRADLÍ A MADLO - Z1	
MĚŘÍTKO:	1:15	DATUM REVIZE:	--	REVIZE:	00	ČÍSLO DETAILU:	01